

# ENEMATROL® SALINO

Evacuante intestinal terapéutico

ENEMATROL® SALINO es una Solución rectal (enema) de alto volumen para la limpieza profunda del colon en procedimientos de diagnóstico.

## COMPOSICIÓN

Cada 100 mL. contienen	
Cloruro de Sodio USP	2,5 g
Agua para inyección c.s.p.	100 mL

## FORMA FARMACÉUTICA

Solución para administrar por vía Rectal

## FARMACOLOGÍA Y FARMACODINÁMICA

Las sales de sodio son iones retenedores de agua que ejercen atracción de agua a través de la pared colónica mediante ósmosis, logrando con esto aumentar la cantidad de agua presente en la luz intestinal. De esta forma se ejerce una mayor presión que sirve como estímulo mecánico que a su vez aunado a la humedad de las heces fomenta la evacuación intestinal.

El cloruro de sodio produce un efecto osmótico en el intestino delgado arrastrando agua hacia la luz intestinal. La acumulación de fluido produce distensión, la cual a su vez promueve la peristasis y la evacuación intestinal. Durante el uso de laxantes salinos, la liberación de colecistoquinina de la mucosa intestinal puede aumentar el efecto laxante.

El aumento del volumen del líquido hace que la rápida expansión de la parte baja del tracto intestinal, a menudo resulta en hinchazón muy incómodo, calambres, poderosos movimientos peristálticos, una sensación de extrema urgencia y la evacuación completa de la parte baja del tracto intestinal. Los Enemas salinos actúan localmente sin absorberse sobre la mucosa del intestino grueso, provocando por vía refleja la evacuación del colon, no alterando el tono, ni la motilidad intestinal.

A nivel colónico, probablemente la absorción es mínima, pero se ha informado de que aproximadamente se absorbe de 1 al 20 % del sodio de tales preparaciones. El sodio se elimina principalmente por vía renal.

## INDICACIONES:

Recomendado en la limpieza preoperatoria del intestino grueso, para evacuación de heces fecales del intestino antes del examen con rayos X (abdomen simple, Colon con enema y colonoscopia)

## VÍA DE ADMINISTRACIÓN

Rectal

## CONTRAINDICACIONES Y ADVERTENCIAS

En estados dolorosos e inflamatorios del aparato digestivo y apendicitis.

No debe administrarse en pacientes con náuseas, vómito, dolor abdominal y obstrucción intestinal. No se recomienda el uso repetido y prolongado de ENEMATROL® SALINO porque puede producir dependencia.

Evítese la retención del enema por más de 15 minutos especialmente en pacientes con afección al colon. Deseché el producto sobrante.

## REACCIONES ADVERSAS

Existen efectos que se presentan rara vez, pero son severos y en caso de presentarse

debe acudir en forma inmediata al médico: En área rectal: sangramiento, aparición de ampollas, picazón, dolor o sensación de ardor, irritación. En algunos casos también se han presentado convulsiones.

## INTERACCIONES

Se desconocen a la fecha.

## POSOLOGÍA

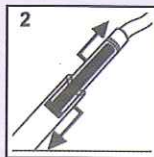
Según prescripción médica

## Información exclusiva para médicos.

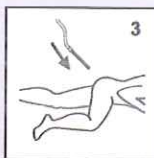
## MODO DE USO



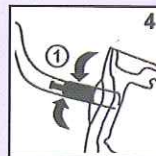
1 Cierre la llave corrediza de color blanco.



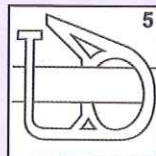
2 Retire el protector de la cánula rectal.



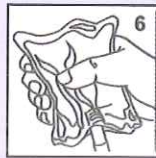
3 Recostado sobre el lado izquierdo, doble la pierna derecha en ángulo recto. Inserte la cánula suavemente en el recto.



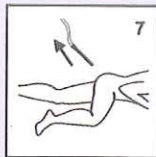
4 Quieb্রে la válvula 1 doblándola hacia arriba y hacia abajo.



5 Abra la llave corrediza para permitir el paso del líquido.



6 Presione la bolsa para permitir la salida del líquido. La aplicación debe ser intermitente cerrando y abriendo la llave corrediza.



7 Retire la cánula, retenga el líquido máximo 15 minutos y evacue.



[www.quibi.com.co](http://www.quibi.com.co)

## Fabricado por:

QUIBI S.A. PRODUCTOS FARMACÉUTICOS Av. Calle 1ª N° 16-71 Bogotá D.C., Colombia

Para: BIOFLUIDOS & FARMA S.A.S. Bogotá D.C., Colombia